



ふくふくセンター

ニュース

1月号のお申込みは(日付指定のないもの)1月4日(水)8時30分からです。

発行
公益財団法人 和歌山市中小企業勤労者福祉サービスセンター
<http://www.wakayamasc.or.jp>



電話申込み

1/16 月から

※定員になり次第締切ります。

日時

- A. 2月21日(火)
- B. 2月22日(水)
- C. 2月23日(木)

※午後6時30分～7時集合
※随時お食事をしていただけます。

参加費

(大人・小人同額)

2,500円 (一般料金3,800円)

※お飲み物代は個人負担となります。
※幼児及び小学生1・2年生のお子様には、『お子様プレート』を別途1,000円にてご用意できます(要予約)

申込

1月20日(金)までにふくふくセンターまで電話でお申込みください。

午前8時30分～(先着順) ☎ 426-1333

場所

ババーネ フォルテ店
(略図参照)
和歌山市本町2丁目1番地
フォルテワジマ7階
☎ 488-1123



P 駐車場 有
(フォルテ指定 **P** 駐車券を店内までお持ちください。(2時間無料))

募集人数

各40名程度 (20名未満は中止)

募集対象者

会員及び登録家族

参加費納入方法

※参加費のお支払いは、参加当日まとめてお帰りの際会場でお支払いください。(カード不可)
※キャンセルは**2月17日(金)**までに必ずふくふくセンターへご連絡ください。
それ以降のキャンセルについては参加費(全額)をお支払いいただきます。

カジュアルイタリアン ババーネでイタリアン

料理の都合上、お1人での参加はできません。

メニュー

- ①鮮魚のカルパッチョ
- ②とろ～り温玉シーザーサラダ
- ③ベーコンと小海老、季節野菜のキッシュ風オムレツ
- ④ライスコロッケ&スパイシーポテト
- ⑤若鳥のカチャトーラ”ローマ風煮込み”
- ⑥ピッツァ マルゲリータ
- ⑦チーズフォンデュ バケット付き
- ⑧赤身肉ランプのステーキ
- ⑨本日のパスタ
- ⑩ティラミス 季節のジェラート添え

ふくふく
極上
大皿コース

飲酒される方は車でのご来場をご遠慮ください。



イメージ

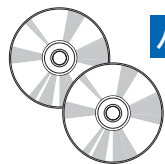
事務局からのお知らせ

年始は1月4日(水)から通常業務いたします。

新規加入事業所紹介

12月1日よりお仲間入りしました。

- 天理教紀和歌分教会
- 株式会社 ハウディ
- グラフミューラー和歌山本店



パソコン講座 テレビで見られる DVD作成講座



まず、デジカメやスマホで撮影した写真を使って「音楽付き写真スライドショー」を作ります。次に、出来あがったスライドショーを特殊な方法でDVDに焼きます。このDVDなら、家の大画面テレビでも見られますし、パソコンを持っていない方へのプレゼントにも出来ます。初心者の方でも大丈夫ですので思い切ってお申込みください。

日時
(時間厳守)

2月5日(日) ※午前9時～午後2時(全5時間)
※長時間の昼休憩はありませんので、お腹の空きそうな方にはおにぎりやパンを御持参ください。

参加費

3,000円 (テキスト他教材費含む)

申込

1月12日(木) までにふくふくセンターまで電話でお申込みください。**午前8時30分～(先着順) ☎ 426-1333**

場所

〒640-8152 和歌山市十番丁91 十番丁センタービル7F
コンピュータ教室CAN ☎ 073-427-0170 (略図参照)

参加費納入方法

センター指定の振込用紙で、最寄りの指定金融機関(紀陽、きのくに、近畿労金)から**1月19日(木)**までにお振込みください。

※**1月27日(金)**以降の取消については参加費をお返しできない場合がありますので、あらかじめご了承ください。

募集人数

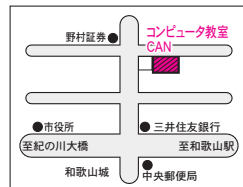
12名(5名未満は中止)

募集対象者

会員及び登録家族

講師

畑 太加至先生



電話申込み

1/6 金から
※定員になり次第締切ります。

バレンタインのお菓子教室

当日作った作品は可愛くラッピングしてお持ち帰りいただけます。

申込後の日程の変更は出来ません。

チョコレートいっぱい先生特製メニュー

♡ 当日のお楽しみ!

軽食付

日時
(時間厳守)

A. 2月11日(土・祝) (午前10時開始) **B. 2月11日(土・祝)** (午後2時開始)
C. 2月12日(日) (午前10時開始) **D. 2月12日(日)** (午後2時開始)

※講習時間は約2時間30分です。

参加費

A.B.C.D.共 1,000円 (材料費含む)

(中学生以上～)

※小さいお子様など参加者以外の入室はお断りいたします。

申込

A・B・C・Dのいずれかを指定し、**1月13日(金)**までにふくふくセンターまで電話でお申込みください。

午前8時30分～(先着順) ☎ 426-1333

参加費納入方法

センター指定の振込用紙で、最寄りの指定金融機関(紀陽、きのくに、近畿労金)から**1月20日(金)**までにお振込みください。

※**1月31日(火)**以降の取消については参加費をお返しできない場合がありますので、あらかじめご了承ください。



当日はエプロンと筆記用具をご持参ください。

場所

勤労者総合センター(4F)
調理実習室(略図参照)

募集人数

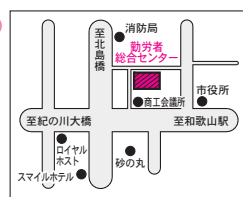
A・B・C・D 各20名
(10名未満は中止)

募集対象者

会員及び登録家族

講師

内山 恭子先生



バレンタイン テラリウムフラワーアレンジメント 教室

サイズ 縦 約12cm 横 約10cm

持って
くるもの

ハサミ・新聞紙・グルーガン・ピンセット

日時
(時間厳守)

2月4日(土) (午前10時30分開始)

※講習時間は約2時間です。 ※参加人数によっては、花器のデザインや色の変更される場合がございます。あらかじめご了承ください。

参加費

1,200円 (材料費含む)

(中学生以上～)

申込

1月11日(水) までにふくふくセンターまで電話でお申込みください。

午前8時30分～(先着順) ☎ 426-1333

参加費納入方法

センター指定の振込用紙で、最寄りの指定金融機関(紀陽、きのくに、近畿労金)から**1月19日(木)**までにお振込みください。

※**1月27日(金)**以降の取消については参加費をお返しできません。お花を取りに来ていただきます。あらかじめご了承ください。



イメージ

*お持ち帰り用の袋は各自ご用意ください。

場所

勤労者総合センター(4F)大会議室
(上図参照)

募集人数

30名(10名未満は中止)

募集対象者

会員及び登録家族

講師

日本フラワー作家協会教授
プリンセスゆめはな主宰 堤 雅恵先生

1セットでお持ち帰りいただけます。

講師

ファイナンシャルプランナー
山路 哲 先生

ライフプランニングセミナー

参加費無料

生命保険を見直そう！

現在の生命保険の無駄を省いて
保険料を抑え、かつ必要な保障を得る

粗品進呈



当日は筆記用具を
ご持参ください。

日時 2月17日(金) (午後6時30分開始)
※講習時間は約1時間30分です。

参加費 無料

申込 1月31日(火)までにふくふくセンター
まで電話でお申込みください。
午前8時30分～(先着順) ☎ 426-1333

場所 勤労者総合センター3階研修室 (和歌山市西汀丁34番地)
(5P略図参照)

募集人数 24名

募集対象者 会員及び登録家族・一般
※一般の方もご参加していただけます。
お知り合いの方も誘いのうえ、ご参加してください。

電話申込み

1/16 月から
※定員になり次第締切ります。

コロンとした形がかわいいCTCアッサムで作る

マサラチャイ教室

*お持ち帰り用の袋は
各自ご用意ください。



プレゼント

- ・オーガニックスパイス
- ・オーガニックアッサムCTC

日時 2月19日(日) (午後1時30分開始)
(時間厳守) ※講習時間は約2時間です。

参加費 1,300円 (材料費含む) (中学生以上～)

申込 1月20日(金)までにふくふくセンター
まで電話でお申込みください。
午前8時30分～(先着順) ☎ 426-1333

参加費納入方法 センター指定の振込用紙で、最寄りの指定
金融機関(紀陽、きのくに、近畿労金)から
1月31日(火)までにお振込みください。
※2月10日(金)以降の取消については
参加費をお返しできない場合があります
ので、あらかじめご了承ください。

筆記用具とふきんを2・3枚ご持参ください。

場所 勤労者総合センター(4F)
調理実習室(5P略図参照)

募集人数 16名(8名未満は中止)

募集対象者 会員及び登録家族

講師 豊澤 たつみ先生

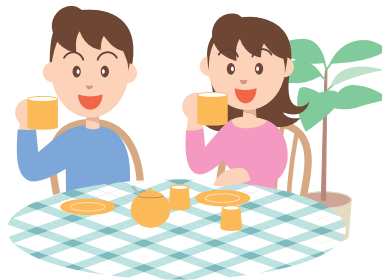


電話申込み

1/18 水から
※定員になり次第締切ります。

おいしいコーヒーの入れ方教室

ちょっとしたコツで
味も香りも一段とアップ!!



当日筆記用具を
ご持参ください。

プレゼント
抽出道具セット
コーヒー豆

日時 2月26日(日) (午後1時30分開始)
(時間厳守) ※講習時間は約2時間です。

参加費 800円 (材料費含む) (中学生以上～)

申込 1月24日(火)までに
ふくふくセンターまで電話でお申込みください。
午前8時30分～(先着順) ☎ 426-1333

参加費納入方法 センター指定の振込用紙で、最寄りの指定金融機関(紀陽、
きのくに、近畿労金)から2月8日(水)までにお振込み
ください。
※2月17日(金)以降の取消については参加費をお返し
できない場合がありますので、あらかじめご了承ください。

場所 勤労者総合センター(4F)
調理実習室(5P略図参照)

募集人数 20名(10名未満は中止)

募集対象者 会員及び登録家族

講師 タウンコーヒー
中谷 紀夫先生

※参加される方は当日会員カードをご持参ください。

全国35,000店舗でお使いいただけます。

利用できる主な店舗(抜粋)

- 【ファミリーレストラン】ガスト、ココス、ビッグボーイ、ロイヤルホスト
- 【和食】和食さと、かごの屋、がんこ和歌山六三園、実演手打ちうどん杵屋、源べい、香の川製麺
- 【焼肉・その他】焼肉でん、ジョリーパスタ、とんかつ かつ喜、カレーハウスCoCo壱番屋
- 【居酒屋】和民、日本海庄や、はなの舞、白木屋、坐・和民、居楽屋笑笑
- 【ファーストフード】サーティーワンアイスクリーム、モスバーガー、ケンタッキーフライドチキン、吉野家、松屋
- 【宅配・お持ち帰り】さぼてんデリカ、ピザハット

※この他全国の多くの加盟店で利用できます。

窓口にて販売
1/27(金)から
※売切れ次第終了します。

限定500セット
(全国共通お食事券)のあっせん

大好評

ジェフグルメカード



会員料金 1セット 4,000円 (500円券×10枚=5,000円分)

枚数 会員ご本人につき1セット

販売方法 1月27日(金)～ 限定販売のため、必ず会員カードをご持参のうえ、ふくふくセンター窓口までお越しください。売切れ次第終了します。

(注) 購入後の払戻し、返品は一切できません。※ジェフグルメカードに有効期限はありません。

割引チケット
あっせんのご案内

申込方法

電話にて先着順受付 ☎ 426-1333
午前8時30分～ チケット予約後のキャンセルはできません。(注) 購入後の払戻し、返品は一切できません。
好評の場合締切前に完売する事がございます。

申込み締切日 1/20(金)

和歌山県民文化会館 小

2/5(日) 開演/14:00
和歌山県新人演奏会出演者による第11回
音の杜コンサート
(全席自由)

あっせん枚数/30枚
会員料金/800円 (一般当日料金/1,000円)
※未就学児入場不可。



和歌山市民会館 大

2/18(土) 開演/①11:30 ②15:00
吉本新喜劇 & バラエティー
(全席指定)

新喜劇: 辻本茂雄、アキ、伊賀健二、他 新喜劇メンバー
バラエティー: テングラー、笑い飯、スーパーマラドーナ、モンスターエンジン、もりやすパンパンピガロ

あっせん枚数/各50枚
会員料金/3,400円 (一般当日料金/4,000円)
※3歳未満入場不可。3歳以上チケットが必要です。

申込受付/1月10日(火)午前8時30分～



アキ 辻本茂雄 伊賀健二

大阪城ホール

2/28(火) 開演/16:00
すべてがヒット曲!
にっぽん演歌の夢祭り 2017 大阪公演
(全席指定)

あっせん枚数/SS席30枚・S席50枚・A席100枚
会員料金/SS席 11,300円 (一般当日料金/12,960円)
S席 9,300円 (一般当日料金/10,800円)
A席 7,300円 (一般当日料金/8,640円)



大阪城 西の丸庭園

あの歴史遺産、大阪城にエンターテインメント特区が出現!

戦国・ザ・リアル at 大坂城 (全席指定)

会員料金(大人・子ども共通)/
SS席 3,000円 (一般当日料金/3,980円)
S席 2,500円 (一般当日料金/3,480円)
A席 2,000円 (一般当日料金/2,980円)

取扱い公演期間 平成29年2月17日(金)～3月12日(日)
開催時間 [1回目] 午後6時30分～ [2回目] 午後8時15分～
申込方法 FAXでJTB西日本へ申込み

会員番号・名前・希望日・希望時間・必要枚数(会員1名につき4枚まで)・携帯電話番号を記入のうえお申込みください。記入漏れ・記入誤りの場合無効とさせていただきます。

FAX 432-2775

1月31日(火)までにお申し込みください。
(お問い合わせ電話番号: JTB西日本 432-1437)

FAX記入事項

- ふくふくセンターニュース315号
戦国・ザ・リアル
at 大坂城 係
- ・会員番号・名前
 - ・希望日・希望時間
 - ・必要枚数
(会員1名につき4枚まで)
 - ・携帯電話番号



日本野菜ソムリエ協会和歌山教室・地域校 (野菜&果物で美と健康をサポート)

野菜の知識を深め、毎日の健康管理や食事にも活かされると人気の資格、野菜ソムリエ。
受講生は、主婦、OL、飲食店関係、青果物関係、医療関係、農業関係と老若男女問わず幅広く、
①自分や家族の毎日の健康な食生活のために
②今の自分をスキルアップして生活に活かしたいと望む方が多いです。

★地域校では大阪まで行かなくても和歌山市内に通学1回とDVD学習+試験で資格取得!
★地域校和歌山教室から直接野菜ソムリエのお申込みの場合は入会金割引特典有り

日本野菜ソムリエ協会和歌山教室・地域校 検索 [問合せ] 090-1240-3527 (担当: 井上)

また、秋から受講可能になったベジフルビューティーコース(女性限定)では今よりずっと「キレイ」になれる可能性を求め、美容のための野菜果物学が学べます!

就職活動の参考!

わかやま企業ウォッチング!



就職セミナー & 企業見学バスツアー

- 和歌山市内の企業の魅力を再発見し、理解を深めることができます。
- 働く現場を見ることで、働いている自分の姿をイメージできます。
- 人事担当者から直接、貴重なお話を聞くことができます。

コース・開催日	コース	開催日	午前/セミナー	午後/企業見学バスツアー
●	[A] コース	2/16 (木)	業界動向・企業研究のポイント	(株) 紀陽銀行 紀州技工工業 (株)
	[B] コース			(株) 島精機製作所 ライオンケミカル (株)
●	[C] コース	2/23 (木)	内定獲得のための 自己分析・自己PRの秘訣	きのくに信用金庫 (株) 117 (ラヴィーナ和歌山)
	[D] コース			わかやま農業協同組合 キクロン (株)

ぜひ、ぜひ、ご参加ください!



メールアドレス

主催
和歌山市

- 時間 両日とも9時~17時15分(予定)
- 集合場所 和歌山市勤労者総合センター 4階 大会議室
- 対象者 平成30年3月学校卒業予定の大学・大学院・短大・専門学校生
- 参加費 無料(昼食は各自ご持参ください)
- 定員 各コース20名(先着順)
- 申込方法 平成29年1月31日(火)までに次の項目を記入のうえ、Eメールでお申し込みください。
①住所 ②名前(フリガナ) ③年齢 ④電話番号 ⑤学校名 ⑥学部学科名 ⑦学年 ⑧第1希望コース ⑨第2希望コース
- 申込・問合せ 和歌山市役所 産業政策課「企業ウォッチング係」
〒640-8511 和歌山市七番丁23番地 TEL: 073-435-1040 Email: wakuwork-navi@city.wakayama.lg.jp

ライフアップローン 金利年 1.80%

取扱期間 2016年4月1日~2017年3月31日 (保証料別途1.2%が必要です)

さらに
ふくふくセンター会員は!
保証料のうち
最大5,000円を
ふくふくセンターから
キャッシュバック!

わかやましライフアップローン(中小企業勤労者生活資金融資制度)は、和歌山市内にお住まいで、かつ、中小企業にお勤めの方を対象に、生活の向上に必要な資金をお貸出することで、労働者福祉の向上を図ることを目的とした制度です。

資金使途例

- ☆車購入費 ☆教育費 ☆医療費
- ☆冠婚葬祭費など

ただしフリーローンはご利用いただけません。



お問い合わせ

●お申込み・商品のお問い合わせ
近畿労働金庫 和歌山支店
TEL (073)-432-1181

●制度に関するお問い合わせ
和歌山市役所 産業政策課
TEL (073)-435-1040

自家焙煎珈琲豆専門店 TOWN COFFEE

タウンコーヒー
ホームページ <http://www.towncoffee.com/>
☆営業時間 9:00~17:00 ☆住所 岩出市荊本235
☆定休日 土・日・祝 ☆TEL. 0736-63-1551

岩出にこんなお店があるのをご存知ですか?注文を頂いてから焙煎。配達を中心に営業していますので、とても香りがよくおいしいです! コーヒーが飲めなかったお客様に好評を得ています。



少量でも
宅配OK
です!!



ふくふくおいしいコーヒーの入れ方教室2月26日開講予定