



# ふくふくセンター

## ニュース

1月号のお申込みは(日付指定のないもの)1月4日(月)8時30分からです。  
(ツアーのお申込みは除く。)

発行  
公益財団法人 和歌山市中小企業勤労者福祉サービスセンター  
<http://www.wakayamasc.or.jp>



### 電話申込み

1 / 6 水から

※定員になり次第締切ります。

## 和歌山マリーナシティホテル



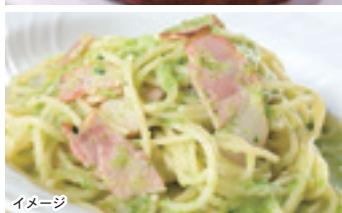
# 出来立てパスタ&

90分制

# デザートバイキング

### メニュー

- ★チョコレートデザート各種
  - ・生チョコ ・ザッハトルテ
  - ・キルシュトルテ ・タルトショコラ 等
- ★季節ケーキ各種
- ★シラスとキャベツのペペロンチーノ
- ★豚肉のラグーソースパスタ
- ★たっぷり野菜のミネストローネ
- ★季節のサラダ ★パン各種 ★わたがし・ポップコーン



**日 時** A. 2月11日(木・祝) (12時00分から)  
B. 2月11日(木・祝) (12時30分から)

**参加費** 大人(中学生以上) 1,500円 ※バイキングメニュー  
小人(小学生) 800円 以外のドリンクは  
幼児(4才~) 500円 別途料金いただき  
ます。

※税サ込 ※3才以下は無料

**申 込** A・B のいずれかを指定し、  
1月8日(金)までにふくふくセンター  
まで電話でお申込みください。

午前8時30分~(先着順) ☎ 426-1333

**場 所** 和歌山マリーナシティホテル 2F宴会場  
和歌山市毛見1517 和歌山マリーナシティ内  
☎ 448-1120 **P 駐車場 有**

**募集人数** 120名程度 **募集対象者** 会員及び登録家族

**参加費納入方法** 参加費のお支払いは、参加当日会場受付にてまとめてお支払いください。(カード不可)

※当日会場の混雑を避ける為、できるだけ早めにお支払いいただきますようお願いいたします。  
※キャンセルは**2月8日(月)**までに必ずふくふくセンターへご連絡ください。  
それ以降のキャンセルについては参加費を和歌山マリーナシティホテルへお支払いいただきます。

お席は人数により  
ロビー席になる場合  
がございます。

ドリンク  
メニュー

- ・コーヒー ・紅茶
- ・オレンジジュース
- ・ウーロン茶

事務局からのお知らせ



年始は1月4日(月)から通常業務いたします。

### ●給付・補助金等の請求を忘れていませんか?

★ガイドブック 5ページ~7ページ、61ページを参照のうえ  
請求書をご提出ください。(平日のみの受付)

有効期限は発生後1年です

### 新規加入 事業所紹介

12月1日よりお仲間入りしました。  
○ 島田印刷株式会社 ○ 合同会社きずな



【お知らせ】お申込みの際は必ず会員番号をお調べのうえお願いします。なお天候・その他の理由により各種教室等を中止・変更する場合があります。









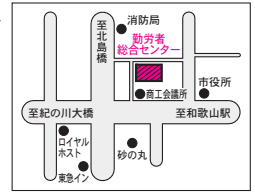
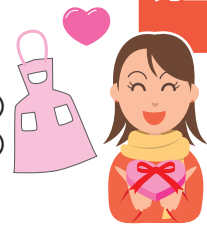
電話申込み  
1/12 火から  
※定員になり次第締切ります。

# バレンタインのお菓子教室

軽食付

当日はエプロンと筆記用具をご持参ください。

チョコレートいっぱい  
先生特製メニュー  
当日のお楽しみ!



当日作った作品は可愛くラッピングしてお持ち帰りいただけます。

**日時** (時間厳守) **A. 2月13日(土)** (午前10時開始) **B. 2月13日(土)** (午後2時開始)  
**C. 2月14日(日)** (午前10時開始) **D. 2月14日(日)** (午後2時開始)

※講習時間は約2時間30分です。

**参加費** **A.B.C.D.共 1,000円** (材料費含む)

※小さいお子様など参加者以外の入室はお断りいたします。

**申込** A・B・C・Dのいずれかを指定し、**1月15日(金)**までに  
ふくふくセンターまで電話でお申込みください。

**午前8時30分～(先着順) ☎ 426-1333**

**参加費納入方法** センター指定の振込用紙で、最寄りの指定金融機関(紀陽、きのくに、近畿労金)から**1月25日(月)**までにお振込みください。

※**2月5日(金)**以降の取消については参加費をお返しできない場合がありますので、あらかじめご了承ください。

**場所** 勤労者総合センター(4F)調理実習室(略図参照)

**募集人数** A・B・C・D 各20名(10名未満は中止)

**募集対象者** 会員及び登録家族

**講師** 内山 恭子先生

電話申込み  
1/13 水から  
※募集人数をこえた場合は抽選

# デコバージュ教室

既成のバッグがペーパーナプキンを使って転身するよお



**日時** (時間厳守) **2月21日(日)** (午前10時開始)  
※講習時間は約2時間です。

**参加費** **800円** (材料費含む)

**申込** **1月18日(月)**までに  
ふくふくセンターまで電話でお申込みください。

(募集人数をこえた場合は抽選) ☎ 426-1333

**1月20日(水)頃**に当選者のみご連絡します。

**参加費納入方法** センター指定の振込用紙で、最寄りの指定金融機関(紀陽、きのくに、近畿労金)から**2月5日(金)**までにお振込みください。

※**2月12日(金)**以降の取消については参加費をお返しできません。材料を取りにきていただきます。あらかじめご了承ください。

**場所** 勤労者総合センター(4F)大会議室(上図参照)

**募集人数** 20名(10名未満は中止)

**募集対象者** 会員及び登録家族

**講師** クラフトパーク和歌山店 柏木 隆司先生

電話申込み  
1/14 木から  
※募集人数をこえた場合は抽選

# 大好評 陶芸教室

鯉のぼり作成します。



当日はエプロン・タオル・筆記用具をご持参ください。

**日時** (時間厳守) **A. 2月22日(月)** (午後6時30分開始)  
**B. 2月25日(木)** (午後6時30分開始)

※講習時間は約2時間です。

**参加費** **1,500円** (土800g、焼成費込)

**申込** A・Bのいずれかを指定し、**1月20日(水)**までに  
ふくふくセンターまで電話でお申込みください。

(募集人数をこえた場合は抽選) ☎ 426-1333

**1月22日(金)頃**に当選者のみご連絡します。

**参加費納入方法** センター指定の振込用紙で、最寄りの指定金融機関(紀陽、きのくに、近畿労金)から**2月5日(金)**までにお振込みください。

※**2月18日(木)**以降の取消については参加費をお返しできない場合がありますので、あらかじめご了承ください。

**募集人数**  
**募集対象者**  
**講師**

**場所** 陶芸工房ぶらゆず(略図参照)  
和歌山市砂山南1丁目4-51(寺町通沿い) ☎ 463-7759

**P 駐車場** 有  
(台数にかぎりがあります。)

各15名(7名未満は中止)

会員及び登録家族

**講師** 酒井 禎明先生  
久野 晶子先生





電話申込み  
1/7 木から  
※募集人数をこえた場合は抽選

## フラワーアレンジメント教室

※参加人数によっては、花器のデザインや色が変わられる場合がございます。  
あらかじめご了承ください。

**日時** 2月27日(土) (午後1時30分開始)  
(時間厳守) ※講習時間は約2時間です。

**サイズ**  
横:約16cm 縦:約9cm 高:約10cm

**参加費** 1,500円 (中学生以上～)  
(材料費・花器含む)

持ってくるもの  
はさみ・ピンセット

**申込** 1月13日(水) までにふくふくセンターまで電話で  
お申込みください。

(募集人数をこえた場合は抽選) ☎ 426-1333

1月18日(月)頃に当選者のみご連絡します。

**参加費納入方法**

センター指定の振込用紙で、最寄りの指定金融機関  
(紀陽、きのくに、近畿労金) から 1月29日(金)まで  
にお振込みください。

1セットで  
お持ち帰り  
いただけます。

※2月8日(月)以降の取消については参加費をお返し  
できません。材料を取りに来ていただきます。  
あらかじめご了承ください。



イメージ

アートフラワー  
ドライフラワー  
プリザーブドフラワーをミックスして  
可愛くアレンジしよう

\*お持ち帰り用の袋は各自ご用意ください。

<b>場所</b>	勤労者総合センター(4F) 大会議室2 (6P略図参照)
<b>募集人数</b>	10名(5名未満は中止)
<b>募集対象者</b>	会員及び登録家族
<b>講師</b>	辻垣内 容子先生

電話申込み  
1/19 火から  
※定員になり次第締切ります。

## 話題のルーシーダットン ヨガ教室

全3回

初めての方でもご参加いただけるコースに  
なっています。体が固い方運動が苦手な方  
も安心して無理なく楽しめます。

**日時** 2月19日(金)  
(時間厳守) 3月4日(金)・3月18日(金)  
(午後6時30分開始) ※講習時間は約1時間です。

**参加費** 1,200円

**申込** 1月22日(金)までにふくふくセンターまで電話で  
お申込みください。

午前8時30分～(先着順) ☎ 426-1333

**参加費納入方法**

センター指定の振込用紙で、最寄りの指定金融機関  
(紀陽、きのくに、近畿労金) から 2月1日(月)  
までにお振込みください。

※2月16日(火)以降の取消については参加費を  
お返しできない場合がありますので、あらかじめ  
ご了承ください。



持参物

- ◆ヨガマット
- (なければバスタオル)
- ◆水分補給用のお飲み物

※運動しやすい服装でご参加ください。

<b>場所</b>	勤労者総合センター(6F) 文化ホール (6P略図参照)
<b>募集人数</b>	40名(20名未満は中止)
<b>募集対象者</b>	会員及び登録家族
<b>講師</b>	タイ国サイアムヘルスセンター ルーシーダットン認定講師 宮本 知佳先生

## 割引チケット あっせんのご案内

申込方法

電話にて先着順受付 ☎ 426-1333  
午前8時30分～ チケット予約後のキャンセルはできません。(注)購入後の払戻し、返券は一切できません。  
好評の場合締切前に完売する事がございます。

申込み  
締切日 1/20(水)

### 和歌山市民会館 小

2/6 土

開演/17:00  
劇団ZERO公演  
紀の国の女王伝説  
「名草姫」

脚本・演出/島田忠

劇団ZEROの「名草姫」は地域で語り継がれてきた名草戸畔伝承を元に創作したもので、平和安泰への願いと祈り。いにしへの時を超えて、美しく切ない想いが伝わる感動の物語です。

あっせん枚数/30枚  
会員料金/1,800円 (一般当日料金/2,500円)

平成27年度  
芸術文化振興基金助成事業  
平成27年度  
和歌山県文化振興事業補助事業



### 和歌山市民会館 大

5/10 火

開演/昼14:30 夜18:00  
芸能生活35周年記念  
コロケ  
コンサート

笑う「顔」には福来たる!

申込受付/1月5日(火)午前8時30分～

あっせん枚数/各100枚  
会員料金/S席 5,000円  
(一般当日料金/7,000円)

※3歳未満のお子様のご入場はご遠慮ください。



# 就職活動の参考に!

## わかやま企業ウォッチング!

### 就職セミナー & 企業見学バスツアー

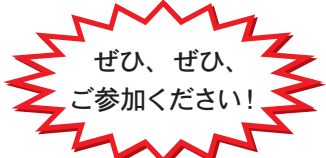


- 和歌山市内の企業の魅力を再発見し、理解を深めることができます。
- 働く現場を見ることで、働いている自分の姿をイメージできます。
- 人事担当者から直接、貴重なお話を聞くことができます。

●コース・開催日

コース	開催日	午前/セミナー	午後/企業見学バスツアー
【A】 コース	2/15 (月)	業界動向・企業研究のポイント	きのくに信用金庫 キクロン (株)
【B】 コース			(株)117 (ラヴィーナ和歌山) (株) 松源
【C】 コース	2/22 (月)	内定獲得のための 自己分析・自己PRの秘訣	和歌山マリーナシティ (株) (株) 紀陽銀行
【D】 コース			小西化学工業 (株) (株) 島精機製作所

- 時間 両日とも9時~17時15分(予定)
- 集合場所 和歌山市役所 14階 大会議室
- 対象者 平成29年3月学校卒業予定の大学・大学院・短大・専門学校生
- 参加費 無料(昼食は各自ご持参ください)
- 定員 各コース20名(先着順)
- 申込方法 平成28年1月4日(月)~平成28年1月29日(金)までに次の項目を記入のうえ、Eメールでお申し込みください。  
①住所 ②名前(フリガナ) ③年齢 ④電話番号 ⑤学校名 ⑥学部学科名 ⑦学年 ⑧第1希望コース ⑨第2希望コース
- 申込・問合せ 和歌山市役所 産業政策課「企業ウォッチング係」  
〒640-8511 和歌山市七番丁23番地 TEL: 073-435-1040  
Email: wakuwork-navi@city.wakayama.lg.jp



主催  
和歌山市

(一社)全国中小企業労働者福祉サービスセンター(略称:全福センター)会員の皆様へ

[平成28年度版]

## 「全福ネット入院あんしん保険」のお知らせ

### 一時払保険料例 団体契約なので掛金(保険料)が割安

団体保険契約期間:平成28年6月1日午前0時~平成29年6月1日午後4時まで  
中途で毎月加入することができます。保険料については、下記募集代理店または幹事代理店までお問い合わせください。  
加入年齢:満5歳~満70歳まで(平成28年6月1日時点の満年齢)

年齢	入院保険金 日額	H3タイプ 3,000円型
40~44歳		月換算で約492円 年額5,900円

約28%  
の割引が適用  
されます!

「えっ!ワンコインなの?」  
月額500円程度で医療保険に入れます。

※他の年齢・タイプは、  
募集代理店へお問い合わせください。

資料請求・お問い合わせ先 この保険契約は全福センターを保険契約者とし、全福センターの会員等を被保険者とする団体総合生活保険(医療補償基本特約)団体契約です。

(募集代理店) 有限会社 オリゾン保険事務所 TEL: 073-494-3930 (土日祝日を除く 9:00~18:00)  
株式会社 栄和 フリーダイヤル: 0120-74-5515 (土日祝日を除く 9:00~17:00)  
TEL: 073-423-5515 (上記以外)

### 補償内容

- 1.病気・ケガで1日以上入院されたとき  
(1回の入院(注1)について60日を限度とします。)
- 2.病気・ケガにより手術(注2)を受けられたとき
- 3.退院後、通院されたとき  
(病気やケガで入院し、退院後に退院日の翌日から180日以内に通院したときに保険金をお支払いします。1回の入院後の通院について90日を限度とします。)
- 4.所定の先進医療(注3)による療養を受けられたとき  
(注1)「1回の入院」とは次のいずれかに該当する入院をいいます。  
・入院を開始してから退院するまでの継続した入院  
・退院後、その日を含めて180日を経過した日までに再入院した場合で、その再入院が前の入院の原因となった病気やケガ(医学上重要な関係がある病気やケガを含みます)によるものであるときは、再入院と前の入院を合わせた入院  
(注2)傷の処置・魚の目やタコ手術等お支払いの対象外の手術や、お支払い回数に制限がある手術があります。  
(注3)「先進医療」とは、公的医療保険制度に定められる評価療養のうち、厚生労働大臣が定める先進医療(先進医療ごとに厚生労働大臣が定める施設基準に適合する病院または診療所において行われるものに限ります。)をいいます。(※)なお、療養を受けた日現在、公的医療保険制度の給付対象になっている療養は先進医療とはみなされません。(保険期間に対象となる先進医療は変動します。)(※)詳細については厚生労働省のホームページをご参照ください。

※この案内は団体総合生活保険(医療補償基本特約)の概要について説明したものです。ご加入にあたっては、必ず重要事項説明書をよくお読みください。  
・保険の内容は団体総合生活保険(医療補償基本特約)のパンフレットをご覧ください。詳細についてご不明な点は募集代理店または「受保険会社」にお問い合わせください。

〈引受保険会社〉東京海上日動火災保険株式会社

15-T06563 2015年10月作成

事務局からの  
お知らせ

### 指定契約施設名称変更のお知らせ

南海紀の川自動車学校の名称が11月20日変更になりました。

南海紀の川自動車学校 ➡ マジオドライバースクール和歌山校

※参加される方は当日会員カードをご持参ください。